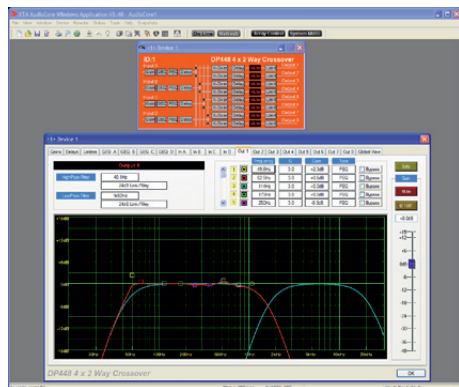


Digitální signálové procesory se už dávno staly nedílnou součástí každé ozvučovací aparatury a jejich ceny jsou v mnoha případech nižší, než ceny odpovídajících analogových zařízení. To platí i v případě tzv. speaker managementu, což je vlastně složitá výhybka, která slouží k rozdělení signálu do jednotlivých kmitočtových pásem a zároveň k jeho úpravě pomocí různých zpoždění, kompresí, limitací a ekvalizací tak, aby byly jednotlivé reproduktory buzeny optimálním signálem. Je ale třeba zdůraznit jednu skutečnost – DSP na takovém místě je kritickým bodem, na kterém je zcela závislý chod celé, mnohonásobně dražší aparatury a každá jeho nedokonalost, nestabilita, nedostatečná paměťová či výpočtová kapacita, nebo dokonce poruchovost, nenávratně degraduje hodnotu vynaložených financí i práce investované do celého zvukového řetězce. S těmito negativy a z nich vyplývajícími velmi nepříjemnými následky se už setkal ne jeden uživatel laciných výrobků. XTA má mezi profesionály po celém světě vynikající reputaci právě díky mimořádné zvukové kvalitě a spolehlivosti všech svých analogových i digitálních zařízení, tady nemůžete sáhnout vedle.

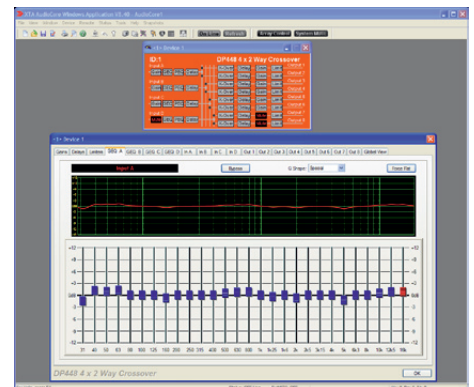
obj. č.	typ	popis	Kč bez DPH	Kč s DPH
Audiocore DSP				
336005	DP226	Audiocore DSP, 2×IN (8pásmový param. EQ)/6×OUT (5pásmový param. EQ + HP a LP filtry, limiter, delay), >110 dB	55 588,-	66 150,-
336015	DP6I	Audiocore DSP, 2×IN (8pásmový param. EQ)/6×OUT (5pásmový param. EQ + HP a LP filtry, limiter), >110 dB	39 588,-	47 110,-
336003	DP324 SIDD	Audiocore DSP, Duální dynamický procesor „all-in-one“, ovládání z předního panelu nebo PC přes RS485 (IN/OUT); 2×IN XLR (6pásmový param. EQ); 2×OUT XLR (2×dynam. EQ + HP a LP filtry, gate/expander, compressor, limiter, delay), >110 dB	39 588,-	47 110,-



Audiocore DSP software



Audiocore DSP software

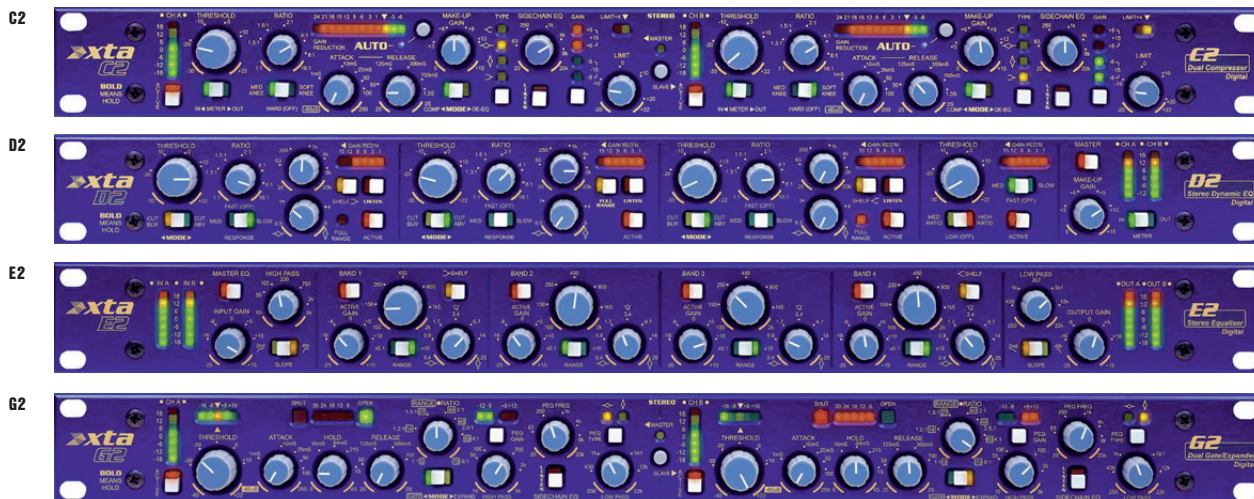


Audiocore DSP software

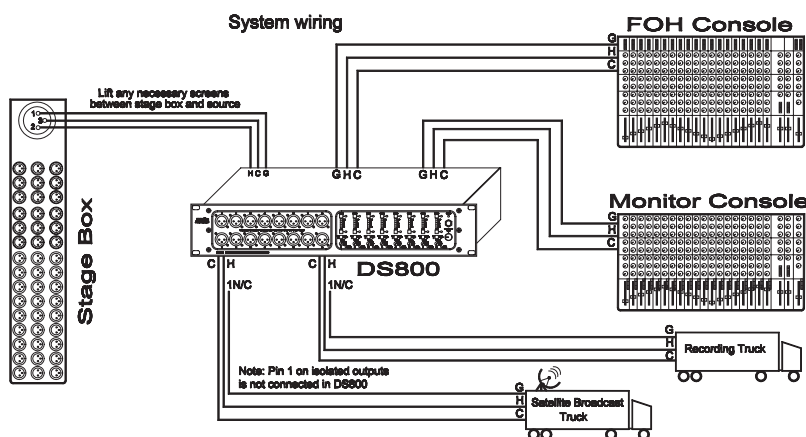
obj. č.	typ	popis	Kč bez DPH	Kč s DPH
4 SERIES				
336002	DP448	Audiocore DSP speaker processor, 24bit/96kHz, 4×IN (gain, delay, 28pásmový graf. EQ, 8pásmový param. EQ), 8×OUT (output gain, pol., delay, HPF, LPF, 9pásmový param. EQ, limiter, clip limiter), ovládání z čelního panelu nebo PC (RS232, RS485 IN/OUT) až 4×IN/8×OUT AES/EBU	79 294,-	94 360,-
336016	DP446	Audiocore DSP speaker processor, 24bit/96kHz, 4×IN (gain, delay, 28pásmový graf. EQ, 8pásmový param. EQ), 6×OUT (output gain, pol., delay, HPF, LPF, 9pásmový param. EQ, limiter, clip limiter), ovládání z čelního panelu nebo PC (RS232, RS485 IN/OUT) až 4×IN/6×OUT AES/EBU	60 765,-	72 310,-
336017	DP444	Audiocore DSP speaker processor, 24bit/96kHz, 4×IN (gain, delay, 28pásmový graf. EQ, 8pásmový param. EQ), 4×OUT (output gain, pol., delay, HPF, LPF, 9pásmový param. EQ, limiter, clip limiter), ovládání z čelního panelu nebo PC (RS232, RS485 IN/OUT), až 4×IN/4×OUT AES/EBU	52 824,-	62 860,-
336018	DP424	Audiocore DSP speaker processor, 24bit/96kHz, 2×IN (gain, delay, 28pásmový graf. EQ, 8pásmový param. EQ), 4×OUT (output gain, pol., delay, HPF, LPF, 9pásmový param. EQ, limiter, clip limiter), ovládání z čelního panelu nebo PC (RS232, RS485 IN/OUT), až 2×IN/4×OUT AES/EBU	44 882,-	53 410,-



obj. č.	typ	popis	Kč bez DPH	Kč s DPH
digitální procesory s analogovým ovládáním				
336020	C2	Digitální kompresor/limiter nejvyšší třídy; 2xIN, 2xOUT XLR; RS485 IN/OUT; predikce attacku pro plynulé přechody, Auto-time, sidechain EQ, De-EQ, nezávislý limiter, stereo mód se společným ovládáním	29 118,-	34 650,-
336021	D2	Digitální dynamický ekvalizér nejvyšší třídy; 2xIN, 2xOUT XLR; RS485 IN/OUT; 3 dynamické EQ/kanál, nezávislé ovládání obálky a frekvence, krajní pásma EQ přepínatelná na LOW/HI shelf, individuální bypass, full-range kompresor	29 118,-	34 650,-
336022	E2	Digitální parametrický ekvalizér nejvyšší třídy; 2xIN, 2xOUT XLR; 4 přesné EQ s vysokým rozlišením na kanál, krajní pásma EQ přepínatelná na LOW/HI shelf, další LOW/HI shelf filtry (strmost 2/4 řádu), individuální bypass, permanentní indikace IN/OUT úrovně a clipu	29 118,-	34 650,-
336023	G2	Digitální gate nejvyšší třídy; 2xIN, 2xOUT XLR; RS485 IN/OUT; predikce attacku pro otvírání GATE bez praskání, plně nastavitelné obálky (hold, range, ratio), výrazná LED indikace OPEN/SHUT, tradiční HI/LOW pass filtry, sidechain EQ, Expander mód	29 118,-	34 650,-



obj. č.	typ	popis	Kč bez DPH	Kč s DPH
analogová zařízení				
336030	GQ600	Duální grafický EQ nejvyšší třídy, 2x30 1/3 oktavových pásem ±10dB (25Hz - 20kHz), 45mm slidery, nastavitelný HP filtr (10-150Hz @ 12dB/oktávu) a pevný LP filtr, HF trim, EQ bypass	26 941,-	32 060,-
336035	DS800	8-kanalový aktivní čtyřnásobný splitter s monitorem, 8xXLR IN, 32xXLR OUT; Nezávisle ovládaný gain, mic/line přepínač, 48V phantom, indikace vybuzení a clipu na každém vstupu; 8x FOH OUT a 8x MON OUT elektronicky symetrizované, 16x OUT symetrizované a izolované transformátory, TRS pro sluchákový monitoring	39 176,-	46 620,-



obj. č.	typ	popis	Kč bez DPH	Kč s DPH
příslušenství				
336044	Walkabout Pack	bezdrátový ovladač WIFI pro DP 224/226/424/444/446/448, obsahuje WIFI kartu pro notebook a přijímač s komunikací XTA	16 176,-	19 250,-
336045	ITX-600	vstupní transformátor pro GQ600, je třeba 2 ks	2 824,-	3 360,-
336047	OTX-600	výstupní transformátor pro GQ600, je třeba 2 ks	1 412,-	1 680,-
336050	BL6, Klippon Plug	6pólová zástrčka Klippon, je třeba 2 ks	124,-	148,-
336052	SC-600	bezpečnostní kryt pro GQ 600, sada (dýmové plexi)	882,-	1 050,-
336061	ITX-100	vstupní transformátor pro DP100/200/202/226, C2/D2/E2/G2 a další (na dotaz), je třeba 1 ks pro každý IN, tovární instalace	2 824,-	3 360,-
336062	OTX-100	výstupní transformátor pro DP226, C2/D2/E2/G2 a další (na dotaz), je třeba 1 ks pro každý OUT, tovární instalace	2 824,-	3 360,-
336066	AES-226	AES/EBU Digital IN/OUT (DP226)	10 588,-	12 600,-