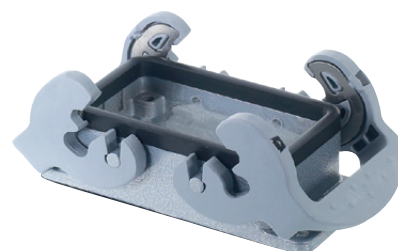
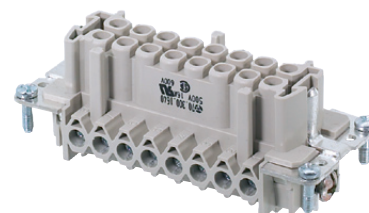


obj. č.	typ	popis	Kč bez DPH	Kč s DPH
trychtýř – ochrana proti vytržení				
603091	trycht. PG21 Z5.508.7028.0	PG21 trychtýř, ochrana proti vytržení kabelu	77.-	92.-
multipinové konektory - 10 pinů				
603104	70.300.1040.0	zásuvkový díl 400 V, 16 A, 2,5 mm	150.-	179.-
603103	70.310.1040.0	vidlicový díl 400 V, 16 A, 2,5 mm	149.-	177.-
603102	70.320.1028.0	panelový kryt otevřený	227.-	270.-
603116	70.330.1028.0	panelový kryt uzavřený, 2×PG16 z boku	355.-	423.-
603117	70.331.1028.0	panelový kryt uzavřený, PG16 z boku	322.-	383.-
603119	70.325.1028.0	panelový kryt s víčkem	283.-	337.-
603120	70.340.1028.0	panelový kryt uzavřený s víčkem, 2×PG16 z boku	390.-	464.-
603121	70.341.1028.0	panelový kryt uzavřený s víčkem, PG16 z boku	350.-	417.-
603101	70.350.1028.0	kabelový kryt, boční vývod PG16	206.-	245.-
603105	70.352.1028.0	kabelový kryt, zadní vývod PG16	206.-	245.-
603110	70.355.1028.0	kabelový kryt s uzávěry, boční vývod PG16	274.-	326.-
603112	70.357.1028.0	kabelový kryt s uzávěry, zadní vývod PG16	274.-	326.-
603093	trycht. PG16 Z5.508.6928.0	PG16 trychtýř, ochrana proti vytržení kabelu	67.-	80.-
603085	Z7.409.7156.0	ochranné víčko pro 10pólový konektor	85.-	101.-
603083	07.409.7156.0	ochranné víčko pro 10pólový konektor s uzávěry	56.-	67.-
multipinové konektory - 16 pinů				
603210	70.300.1640.0	zásuvkový díl 400 V, 16 A, 2,5 mm	196.-	233.-
603209	70.310.1640.0	vidlicový díl 400 V, 16 A, 2,5 mm	193.-	230.-
603207	70.320.1628.0	panelový kryt otevřený	234.-	279.-
603132	70.330.1628.0	panelový kryt uzavřený, 2×PG21 z boku	376.-	448.-
603133	70.331.1628.0	panelový kryt uzavřený, PG21 z boku	333.-	396.-
603206	70.325.1628.0	panelový kryt s víčkem	302.-	359.-
603134	70.340.1628.0	panelový kryt uzavřený s víčkem, 2×PG21 z boku	428.-	509.-
603135	70.341.1628.0	panelový kryt uzavřený s víčkem, PG21 z boku	383.-	456.-
603201	70.350.1628.0	kabelový kryt, boční vývod PG21	226.-	269.-
603203	70.352.1628.0	kabelový kryt, zadní vývod PG21	226.-	269.-
603202	70.355.1628.0	kabelový kryt s uzávěry, boční vývod PG21	303.-	360.-
603204	70.357.1628.0	kabelový kryt s uzávěry, zadní vývod PG21	303.-	360.-
603091	trycht. PG21 Z5.508.7028.0	PG21 trychtýř, ochrana proti vytržení kabelu	77.-	92.-
603086	Z7.409.7256.0	ochranné víčko pro 16 nebo 40pólový konektor	92.-	109.-
603084	07.409.7256.0	ochr. víčko pro 16 nebo 40pólový konektor s uzávěry	64.-	76.-
multipinové konektory - 24 pinů				
603254	70.300.2440.0	zásuvkový díl 400 V, 16 A, 2,5 mm	255.-	303.-
603253	70.310.2440.0	vidlicový díl 400 V, 16 A, 2,5 mm	250.-	298.-
603251	70.320.2428.0	panelový kryt otevřený	260.-	309.-
603256	70.325.2428.0	panelový kryt s víčkem	328.-	390.-
603252	70.350.2428.0	kabelový kryt, boční vývod PG21	255.-	304.-
603261	70.352.2428.0	kabelový kryt, zadní vývod PG29	292.-	348.-
603265	70.355.2428.0	kabelový kryt s uzávěry, boční vývod PG21	362.-	431.-
603267	70.357.2428.0	kabelový kryt s uzávěry, zadní vývod PG29	400.-	476.-
603091	trycht. PG21 Z5.508.7028.0	PG21 trychtýř, ochrana proti vytržení kabelu	77.-	92.-
603092	trycht. PG29 Z5.508.7128.0	PG29 trychtýř, ochrana proti vytržení kabelu	87.-	104.-
603082	Z7.409.7356.0	ochranné víčko pro 24 nebo 64pólový konektor	103.-	122.-
603081	07.409.7356.0	ochr. víčko pro 24 nebo 64pólový konektor s uzávěry	73.-	87.-
multipinové konektory - 25 pinů				
603281	73.700.2553.0	zásuvkový díl bez kontaktů 250 V, 10 A	164.-	195.-
603282	73.710.2553.0	vidlicový díl bez kontaktů 250 V, 10 A	162.-	193.-
603002	02.124.1029.0	kontakt dutinka pro průřez 0,5–1,5 mm	8.-	10.-
603005	05.544.1029.0	kontakt kolík pro průřez 0,5–1,5 mm	8.-	10.-
603284	76.320.2528.0	panelový kryt otevřený	221.-	263.-
603291	76.330.2528.0	panelový kryt uzavřený, 2×PG16 z boku	316.-	376.-
603292	76.334.2528.0	panelový kryt uzavřený, 2×PG21 z boku	336.-	400.-
603289	76.331.2528.0	panelový kryt uzavřený, PG16 z boku	286.-	340.-
603290	76.335.2528.0	panelový kryt uzavřený, PG21 z boku	296.-	352.-
603288	76.325.2528.0	panelový kryt s víčkem	560.-	667.-
603283	76.350.2528.0	kabelový kryt, boční vývod PG16	234.-	278.-
603285	76.353.2528.0	kabelový kryt, boční vývod PG21	276.-	329.-
603286	76.352.2528.0	kabelový kryt, zadní vývod PG16	255.-	304.-
603287	76.354.2528.0	kabelový kryt, zadní vývod PG21	286.-	340.-
603093	trycht. PG16 Z5.508.6928.0	PG16 trychtýř, ochrana proti vytržení kabelu	67.-	80.-
603091	trycht. PG21 Z5.508.7028.0	PG21 trychtýř, ochrana proti vytržení kabelu	77.-	92.-
multipinové konektory - 40 pinů				
603304	73.700.4058.0	zásuvkový díl bez kontaktů 250 V, 10 A	197.-	235.-
603303	73.710.4058.0	vidlicový díl bez kontaktů 250 V, 10 A	197.-	235.-
603002	02.124.1029.0	kontakt dutinka pro průřez 0,5–1,5 mm	8.-	10.-
603005	05.544.1029.0	kontakt kolík pro průřez 0,5–1,5 mm	8.-	10.-
603207	70.320.1628.0	panelový kryt otevřený	234.-	279.-

70.320.1028.0



70.300.1640.0



70.310.1640.0



70.325.1028.0

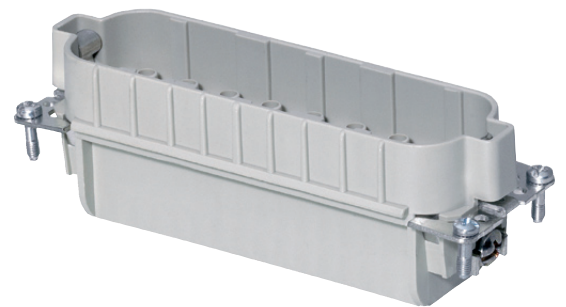


70.325.1628.0



obj. č.	typ	popis	Kč bez DPH	Kč s DPH
multipinové konektory - 40 pinů - pokračování				
603315	73.330.4028.0	panelový kryt uzavřený, 2×PG21 z boku	413.-	491.-
603316	73.334.4028.0	panelový kryt uzavřený, 2×PG29 z boku	435.-	518.-
603307	73.331.4028.0	panelový kryt uzavřený, PG21 z boku	399.-	475.-
603317	73.335.4028.0	panelový kryt uzavřený, PG29 z boku	418.-	498.-
603206	70.325.1628.0	panelový kryt s víčkem	302.-	359.-
603321	73.340.4028.0	panelový kryt uzavřený s víčkem, 2×PG21 z boku	441.-	525.-
603322	73.344.4028.0	panelový kryt uzavřený s víčkem, 2×PG29 z boku	464.-	552.-
603323	73.341.4028.0	panelový kryt uzavřený s víčkem, PG21 z boku	428.-	509.-
603324	73.345.4028.0	panelový kryt uzavřený s víčkem, PG29 z boku	446.-	531.-
603306	73.350.4028.0	kabelový kryt, boční vývod PG21	290.-	345.-
603301	73.353.4028.0	kabelový kryt, boční vývod PG29	333.-	396.-
603305	73.352.4028.0	kabelový kryt, zadní vývod PG29	333.-	396.-
603310	73.355.4028.0	kabelový kryt s uzávěry, boční vývod PG21	365.-	434.-
603311	73.358.4028.0	kabelový kryt s uzávěry, boční vývod PG29	401.-	477.-
603302	73.357.4028.0	kabelový kryt s uzávěry, zadní vývod PG29	417.-	496.-
603091	trycht. PG21 Z5.508.7028.0	PG21 trychtýř, ochrana proti vytržení kabelu	77.-	92.-
603092	trycht. PG29 Z5.508.7128.0	PG29 trychtýř, ochrana proti vytržení kabelu	87.-	104.-
multipinové konektory - 64 pinů				
603401	73.700.6458.0	zásuvkový díl bez kontaktů 250 V, 10 A	200.-	238.-
603402	73.710.6458.0	vidlicový díl bez kontaktů 250 V, 10 A	200.-	238.-
603002	02.124.1029.0	kontakt dutinka pro průřez 0,5-1,5 mm	8.-	10.-
603005	05.544.1029.0	kontakt kolík pro průřez 0,5-1,5 mm	8.-	10.-
603251	70.320.2428.0	panelový kryt otevřený	260.-	309.-
603418	73.330.6428.0	panelový kryt uzavřený, 2×PG21 z boku	447.-	532.-
603408	73.334.6428.0	panelový kryt uzavřený, 2×PG29 z boku	470.-	559.-
603405	73.331.6428.0	panelový kryt uzavřený, PG21 z boku	434.-	516.-
603419	73.335.6428.0	panelový kryt uzavřený, PG29 z boku	452.-	538.-
603256	70.325.2428.0	panelový kryt s víčkem	328.-	390.-
603423	73.340.6428.0	panelový kryt uzavřený s víčkem, 2×PG21 z boku	477.-	568.-
603424	73.344.6428.0	panelový kryt uzavřený s víčkem, 2×PG29 z boku	500.-	595.-
603425	73.341.6428.0	panelový kryt uzavřený s víčkem, PG21 z boku	464.-	552.-
603426	73.345.6428.0	panelový kryt uzavřený s víčkem, PG29 z boku	482.-	574.-
603409	73.350.6428.0	kabelový kryt, boční vývod PG21	341.-	406.-
603410	73.353.6428.0	kabelový kryt, boční vývod PG29	378.-	450.-
603411	73.352.6428.0	kabelový kryt, zadní vývod PG29	378.-	450.-
603403	73.355.6428.0	kabelový kryt s uzávěry, boční vývod PG21	416.-	495.-
603412	73.358.6428.0	kabelový kryt s uzávěry, boční vývod PG29	453.-	539.-
603414	73.357.6428.0	kabelový kryt s uzávěry, zadní vývod PG29	453.-	539.-
603091	trycht. PG21 Z5.508.7028.0	PG21 trychtýř, ochrana proti vytržení kabelu	77.-	92.-
603092	trycht. PG29 Z5.508.7128.0	PG29 trychtýř, ochrana proti vytržení kabelu	87.-	104.-
603082	Z7.409.7356.0	ochranné víčko pro 24 nebo 64pólový konektor	103.-	122.-
603081	07.409.7356.0	ochr. víčko pro 24 nebo 64pólový konektor s uzávěry	73.-	87.-
multipinové konektory - 108 pinů				
604006	CDDF 108 zásuvkový díl	ILME	319.-	380.-
604005	CDDM 108 vidlicový díl	ILME	319.-	380.-
604906	CDFA 0,5 Ag kontakt dutinka	ILME	8.-	10.-
604905	CDMA 0,5 Ag kontakt kolík	ILME	8.-	10.-
603251	70.320.2428.0	panelový kryt otevřený	260.-	309.-
603418	73.330.6428.0	panelový kryt uzavřený, 2×PG21 z boku	447.-	532.-
603408	73.334.6428.0	panelový kryt uzavřený, 2×PG29 z boku	470.-	559.-
603405	73.331.6428.0	panelový kryt uzavřený, PG21 z boku	434.-	516.-
603419	73.335.6428.0	panelový kryt uzavřený, PG29 z boku	452.-	538.-
603256	70.325.2428.0	panelový kryt s víčkem	328.-	390.-
603423	73.340.6428.0	panelový kryt uzavřený s víčkem, 2×PG21 z boku	477.-	568.-
603424	73.344.6428.0	panelový kryt uzavřený s víčkem, 2×PG29 z boku	500.-	595.-
603425	73.341.6428.0	panelový kryt uzavřený s víčkem, PG21 z boku	464.-	552.-
603426	73.345.6428.0	panelový kryt uzavřený s víčkem, PG29 z boku	482.-	574.-
603409	73.350.6428.0	kabelový kryt, boční vývod PG21	341.-	406.-
603410	73.353.6428.0	kabelový kryt, boční vývod PG29	378.-	450.-
603411	73.352.6428.0	kabelový kryt, zadní vývod PG29	378.-	450.-
603403	73.355.6428.0	kabelový kryt s uzávěry, boční vývod PG21	416.-	495.-
603412	73.358.6428.0	kabelový kryt s uzávěry, boční vývod PG29	453.-	539.-
603414	73.357.6428.0	kabelový kryt s uzávěry, zadní vývod PG29	453.-	539.-
603092	trycht. PG29 Z5.508.7128.0	PG29 trychtýř, ochrana proti vytržení kabelu	87.-	104.-
603081	07.409.7356.0	ochr. víčko pro 24 nebo 64pólový konektor s uzávěry	73.-	87.-
603082	Z7.409.7356.0	ochranné víčko pro 24 nebo 64pólový konektor	103.-	122.-

73.357.4028.0

73.710.6458.0.

Vzorové sestavy kabel - panel jsou vyznačeny touto barvou.